

LISÄVARUSTEENA SAATAVA HF-LIIKETUNNISTIN
(DALI-2- TAI ON/OFF-OHJAIN)

TEHOKKAAT, KESTÄVÄT JA ÄLYKKÄÄT. **ESY!**

KOSTEUDENKESTÄVÄT OLIVIA-2-SARJAN LED-VALAISIMET

- Kotelo LED-valaisimille, joissa on integroitu DALI-2- tai ON/OFF-ohjain
- Lisävarusteena integroitu HF-liiketunnistin energiatehokasta valonohjausta varten
- Erinomainen valotehokkuus
- Integroitu läp johdotus
- Vankka muotoilu takaa pitkän käyttöiän



PERFORMANCE FOR SIMPLICITY

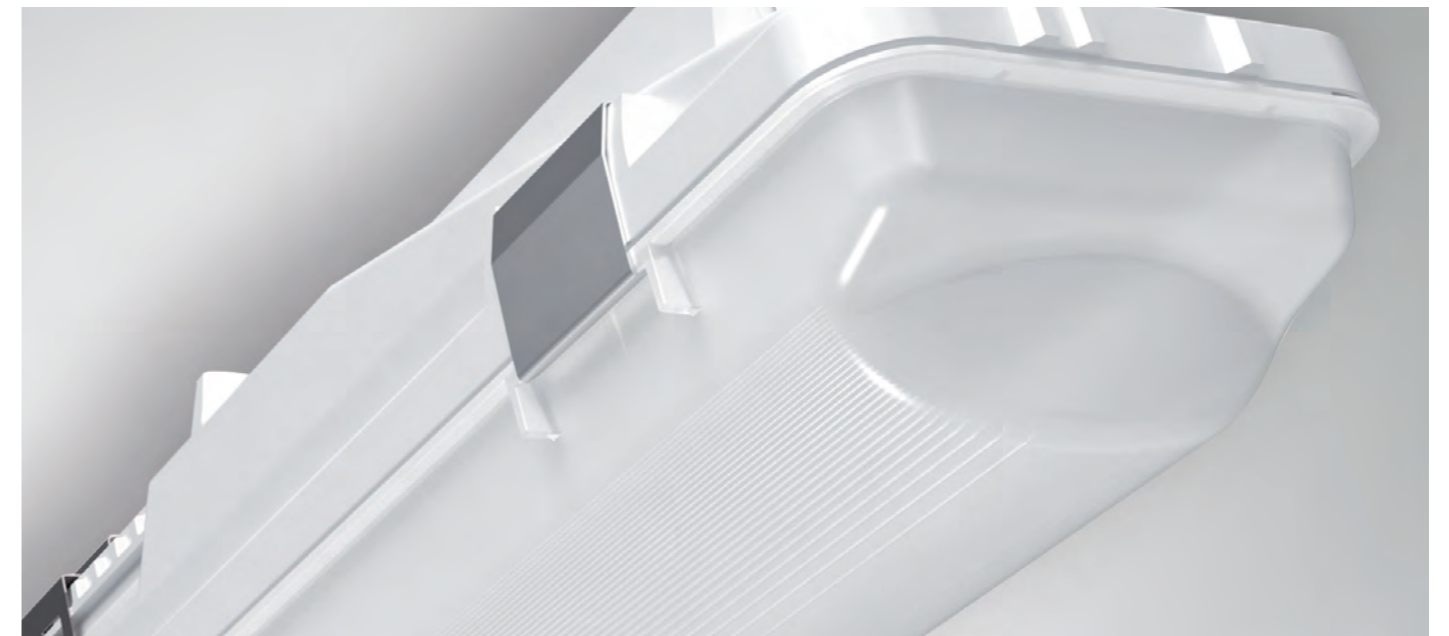
ESYLUX Suomi Oy | info@esylux.fi | www.esylux.fi



ESYLUXin DALI-2-ohjauksella toimivat APC-läsnäolotunnistimet ohjaavat OLIVIA-2-valaisimia jopa 16 valaisinryhmässä!

ENTISTÄ **TEHOKKAAMPI** VALAISTUS ANTURITEKNIICALLA

Olipa kyse käytävistä, varastotiloista, parkkialleista tai kellareista OLIVIA-2-sarjan kosteudenkestävillä valaisimilla on paras mahdollinen suojaus ja ne ovat erittäin energiatehokkaita. Lisävarusteena saatava integroitu HF-liiketunnistin ja erinomainen valotehokkuus takaavat optimaalisen energiatehokkuuden. Älykkäät yksityiskohdat, kuten integroitu läpilyhdotus, helpottavat asennusta.



Älykäs valonohjaus, integroitu HF-anturitekniikka ja diffuusion erinomainen valonläpäisy takaavat parhaan mahdollisen energiatehokkuuden.

Sarja sisältää seuraavat DALI-2- ja ON/OFF-ohjaimilla varustetut valaisinversiot, joiden pituus on 1200 tai 1500 mm:

- Vakioversio, jossa on läpilyhdotus
- Versio, jossa on HF-liiketunnistin (tunnistusalue: Ø 9 m)
- Versio, jossa on integroitu hätävalotoiminto
- Vakioversio ilman läpilyhdotusta (vain ON/OFF-ohjain)

1200 mm



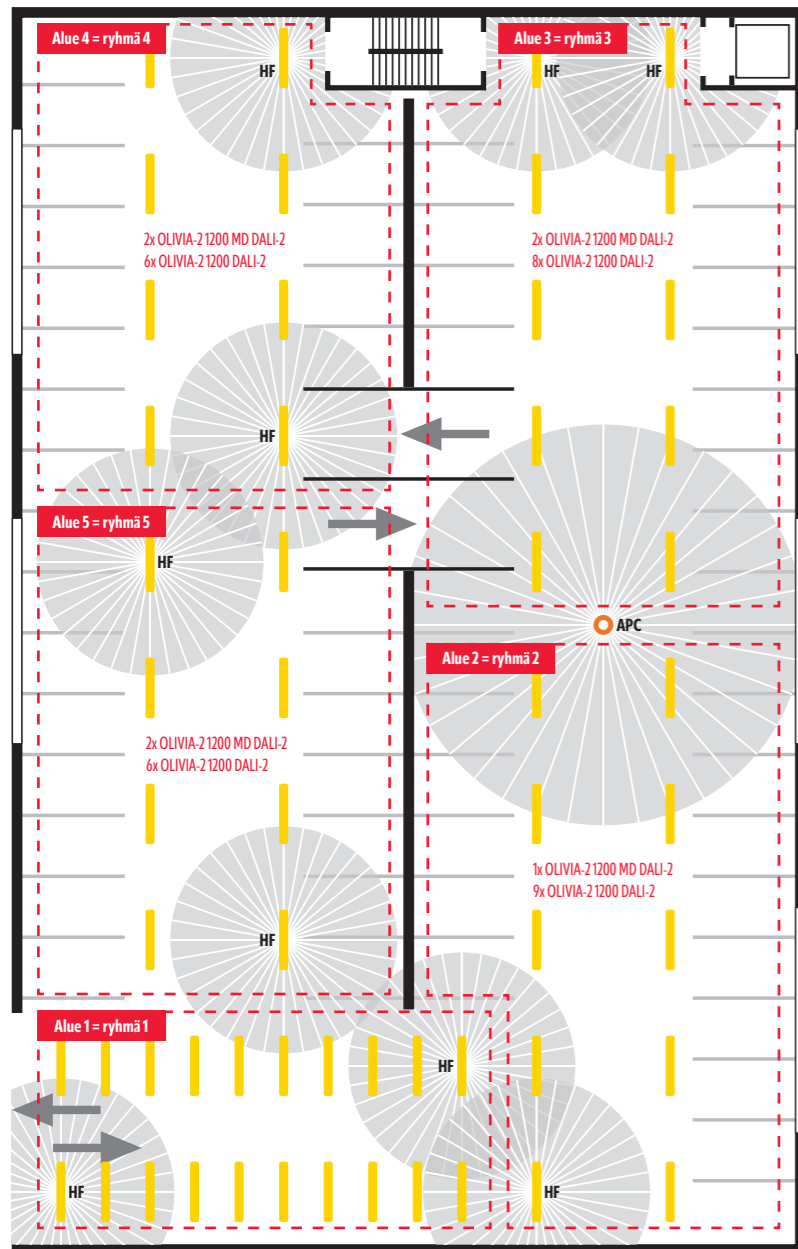
1500 mm



- DALI-2-järjestelmään sopivat mallit läsnäolon ja päivänvalon mukaan mukautuvaan vakiovalonsäätöön ja suunnistusvalaistukseen
- Lisävarusteena integroitu HF-liiketunnistin
- Erityisen vankka: IP66- ja IK08-suojausluokitus
- Erinomainen valotehokkuus, jopa 165 lm/W

5 YEARS
MANUFACTURER
WARRANTY

ÄLYKÄS PYSÄKÖINTIHALLIEN VALAISTUKSEN OHJAUS



Pysäköintihallien ja maanalaisten pysäköintialueiden valaistus parantaa turvallisuutta ja on jatkuvassa käytössä päivittäin. Älykäs valonohjaus vähentää kustannuksia.

PYSÄKÖINTIHALLIEN ESIMERKKIRATKAISU

- APC-läsnäolotunnistimella, jossa on integroitu DALI-2-sovellusohjain, voi ohjata OLIVIA-2-valaisimia jopa 16 valaisinryhmässä
- Lisävarusteena valaisimiin integroidut HF-liiketunnistimet toimivat syöttölaitteina
- APC-tunnistimet lisäävät valaistusvoimakkuutta vain alueilla, joilla havaitaan liikettä
- Muuten valot himmenevät esimerkiksi kustannustehokkaaseen 20 %, mikä on kuitenkin riittävä valaistus tilassa liikkumiseen
- APC-läsnäolotunnistimen toiminnan voi myös ajastaa viikonpäivien ja kellonaikojen mukaan



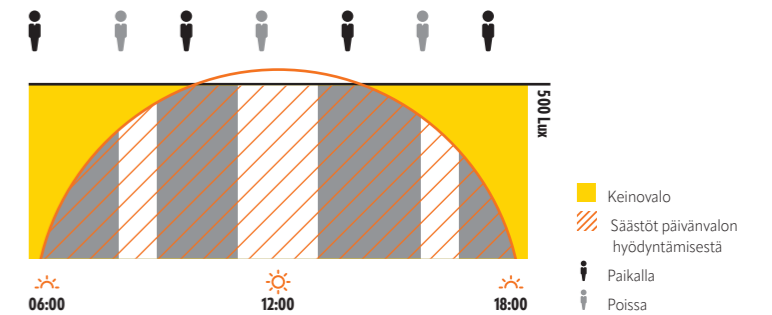
OLIVIA-2 MPL 1200 OP 5300
840 IP66 5x2.5 MD DALI-2

PD-C 360bt/32 APC20
PS plus DALI-2

OSALUETTELO

Määrä	Product name	Snro
9	OLIVIA-2 MPL 1200 OP 5300 840 IP66 5x2.5 MD DALI-2	43 182 21
47	OLIVIA-2 MPL 1200 OP 5300 840 IP66 5x2.5 DALI-2	43 182 20
1	PD-C 360bt/32 APC20 PS plus DALI-2	26 186 32
1	COMPACT APC MOUNTING BOX IPS4 SM GY	41 542 61

LÄSNÄOLON JA PÄIVÄNVALON MUKAAN MUKAUTUVA VAKIOVALONSAÄTÖ



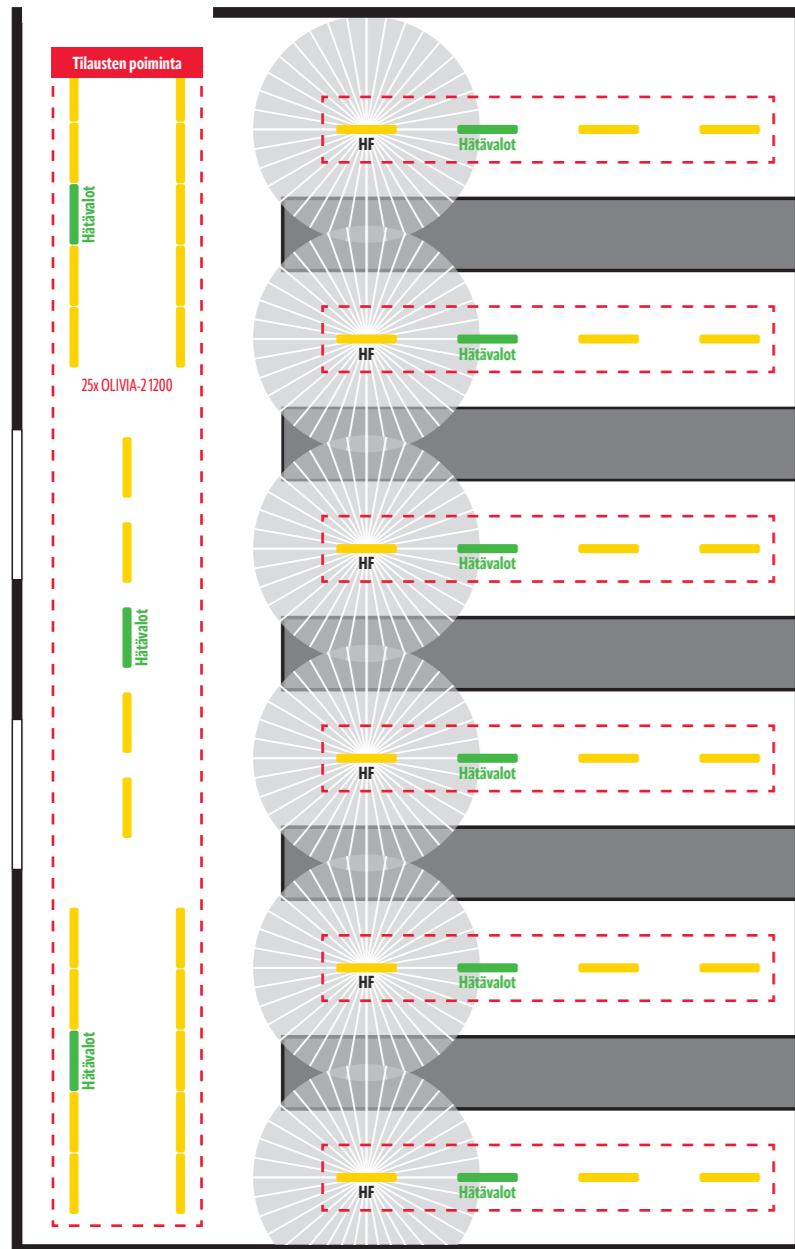
APC-läsnäolotunnistimessa on läsnäolon ja päivänvalon mukaan mukautuva vakiovalonsäätö. Se siis hyödyntää pysäköintihalliin mahdollisen luonnonvalon parhaalla mahdollisella tavalla.



Voit määrittää koko DALI-2-valaistusjärjestelmän, mukaan lukien OLIVIA-2-sarjan HF-liiketunnistimet, APC-läsnäolotunnistimen integroidun Bluetooth-moduulin kautta – yhdistä vain älypuhelimesi!

VARASTOVALAISTUKSEN ENERGIATEHOKAS KYTKENTÄ

ON/OFF



Varastotiloissa tarvitaan suhteellisen kirkas valaistusvoimakkuus esimerkiksi pienten osien poimintaa tai käsittelyä varten. Valot voi kuitenkin sammuttaa hyllykäytävillä, kun ketään ei ole paikalla.

ESIMERKKIRATKAISU VARASTOIHIN, JOISSA ON HYLLYT

- Kunkin hyllykäytävän valaisinryhmän voi kytkeä erikseen ON/OFF-valaisimiin lisävarusteena integroitujen HF-liiketunnistimien avulla
- Ne kytkevät valaistuksen päälle vain kun joku astuu käytävään, ja sammuttavat sen automaattisesti, kun ne eivät enää havaitse liikettä
- Myös OLIVIA-2-valaisimet, joissa on hätävalotoiminto, sopivat tähän käyttöön



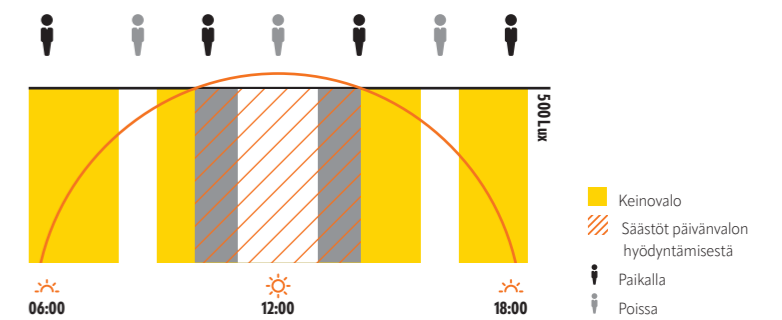
OLIVIA-2 MPL 1200 OP 5300
840 IP66 5x2.5 MD

OLIVIA-2 MPL 1200 OP 5300
840 IP66 3h 5x2.5

OSALUETTELO

Määrä	Product name	Snro
6	OLIVIA-2 MPL 1200 OP 5300 840 IP66 5x2.5 MD	43 182 25
34	OLIVIA-2 MPL 1200 OP 5300 840 IP66 5x2.5	43 182 24
9	OLIVIA-2 MPL 1200 OP 5300 840 IP66 3h 5x2.5	43 182 26

LÄSNÄOLON JA PÄIVÄVALON MUKAAN MUKAUTUVA VALOJEN KYTKENTÄ



Jopa pelkkä läsnäolon ja päivänvalon mukaan mukautuva valojen kytkentä mahdollistaa merkittävän energiansäästön ja hyödyntää LED-käyttöä luotettavasti.

Tunnistusalue	Viiveaika	Valoanturi
1 2	3 4	5 6
●● 100 %	● 5s	● Sammutus
●○ 75 %	● 90s	○ 50 luksia
●○ 50 %	● 5 min	○ 10 luksia
○ 10 %	○ 15 min	○ 2 luksia

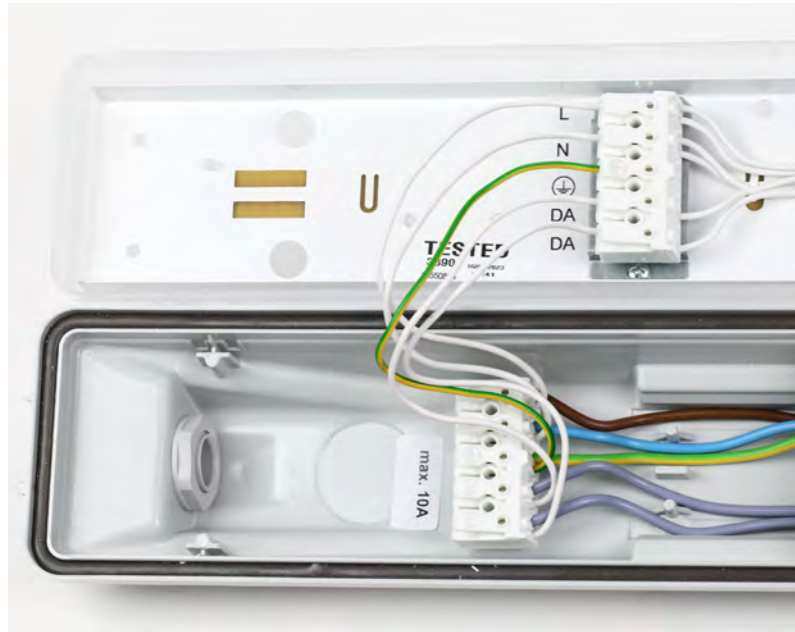


ON/OFF-versioiden HF-liiketunnistimet voi määrittää DIP-kytkimellä niiden ollessa valaisimen kotelon sisällä.

● Tehdasasetukset

OLIVIA-2 ON HELPPO ASENTAA

INTEGROITU LÄPIJOHDOTUS, JOSSA ON SUOJATTU KAAPELILÄPIVIENTI

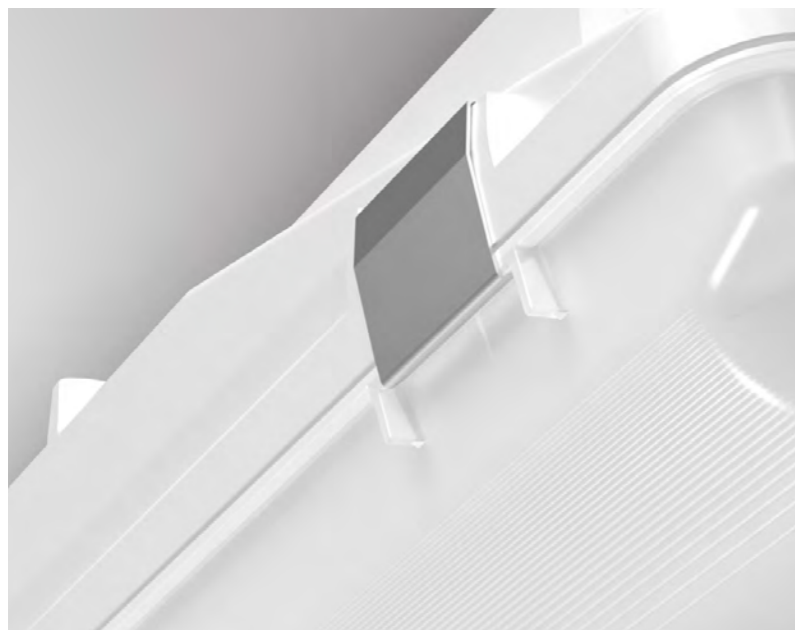


◀ Esimerkiksi DALI-2-versiosta löytyvä integroitu läpijohto säästää arvokasta asennusaikaa.

Helposti asennettaviin kaapeliläpivienteihin sisältyy valaisinlistan viimeisten valaisinten tulppapistokkeet. Niissä on myös luotettava vedonpoisto ja tiivistys. ▼



RUOSTUMATTOMASTA TERÄKSESTÄ VALMISTETUT PIDIKKEET, JOISSA ON PEUKALOINTISUOJAUS

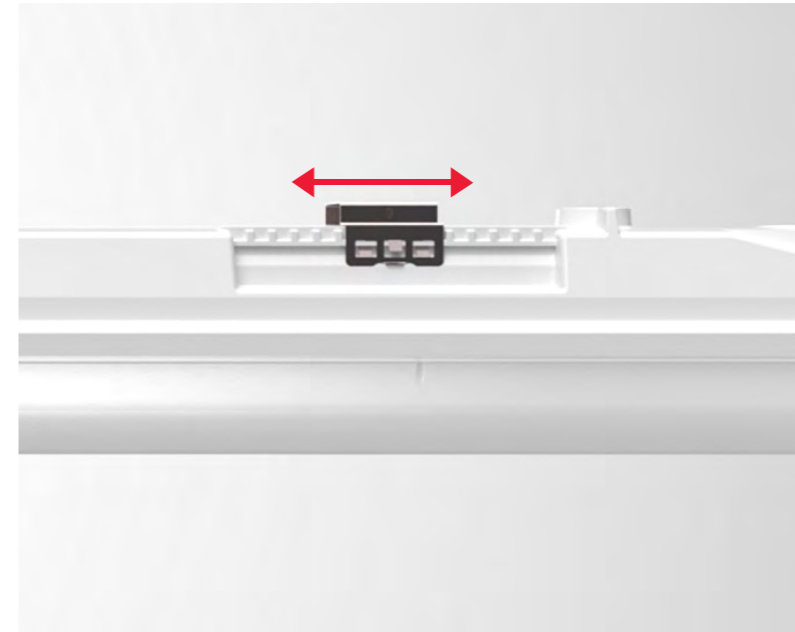


◀ Kotelo on suljettu ruostumattomasta teräksestä valmistetuilla pidikkeillä, joissa on peukalointisuojaus. Niitä ei voi avata käsin – ne avataan vain talttapäisellä ruuvimeisselillä.

Pidikkeet toimitetaan lukitsemattomina asennusajan lyhentämiseksi. Diffuusori pysyy sen sijaan paikallaan verkkosuojuksen avulla. ▼



KÄTEVÄ ASENNUS

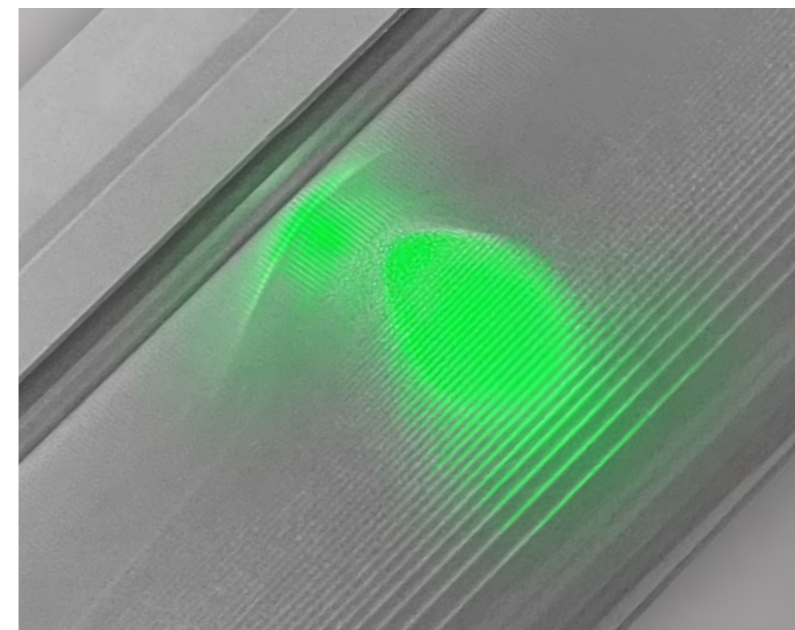


◀ Valaisimet asennetaan kattoon helposti liikuteltavissa olevien ruostumattomasta teräksestä valmistettujen asennuskiinnikkeiden avulla. Voit käyttää vanhoista valaisimista poistetut kiinnitysruuvit uudelleen.

Valinnaisiin lisävarusteisiin kuuluu riippuva lisäkiinnike, jonka avulla valaisimen voi ripustaa kattoon ketjuilla tai vaijereilla (vasen), ja vahvistettu asennuskiinnike, jota voi käyttää seinäkiinnitykseen (oikea). ▼



VERSIOT, JOISSA ON HÄTÄVALOMODUULI



OLIVIA-2-versiot, joissa on integroitu hätävalotointi, helpottavat suunnittelua ja asennusta.

Hätävaloversioissa on automaattinen testaustoiminto, jonka tuloksen ilmaisee vihreä LED-merkkivalo. Vastaavasti ohjelmoitu sovellusohjain mahdollistaa lisäksi DALI-2:n suorittaman automaattisen keskitetyn valvonnan ja tallennuksen.

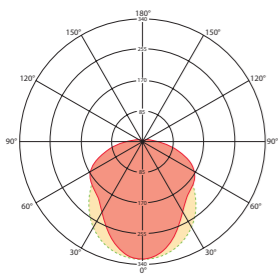


SARJAN YLEISKATSAUS

- Integroidut DALI-2-sertifioidut tai ON/OFF-ohjaimet, joissa on ENEC-testisymboli
- Lisävarusteena integroitu HF-liiketunnistin valaisinryhmän liikkeestä ja päivänvalosta riippuvaa ohjausta varten
- DALI-2-versioiden liiketunnistimet toimivat DALI-2-sovellusohjainten syöttölaitteina, esimerkiksi COMPACT-sarjan APC-läsnä-olotunnistimille
- Versioita, joissa on hätävalotoiminto, pitkäkestoinen LiFePO4-akku ja automaattinen testaus
- Yksinkertainen ryhmäasennus, joka perustuu 5 x 2,5 mm²:n integroituun läpivirtaukseen ja molemminpuolisiin pistokeliittämiin
- Mukana kaksi kaapeliläpivientä enintään 5 x 2,5 mm²:n kaapeleille
- Erinomainen valonläpäisy UV-stabiloidusta polykarbonaatista valmistetun opaalin diffuusorin ansiosta
- Erinomainen valotehokkuus, jopa 165 lm/W
- Korkea koteloitiluokka (IP66) injektoidun silikonipohjaisen tiivisteen ansiosta
- Ruostumattomasta teräksestä valmistetut lukituspidikkeet, joissa on peukalointisuojaus (ei voida avata käsin)
- Mukana kaksi joustavasti säädettävää pikakiinnikettä kattoasennukseen
- Vahvistetut kiinnikkeet seinäasennusta varten ja ripustimet ripustusasennusta varten valinnaisina lisävarusteina

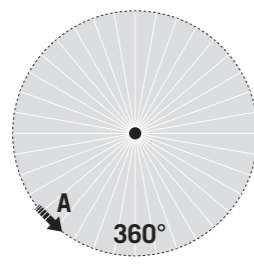


VALONJAKELU



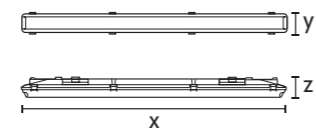
■ C0, ■ C90, ■ C0 / C90

TUNNISTUSALUE

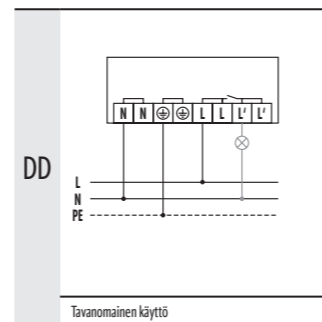
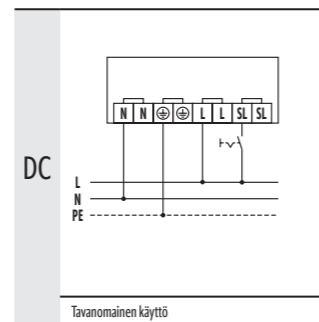
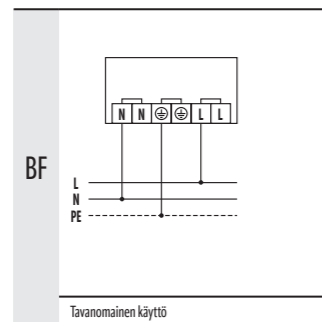
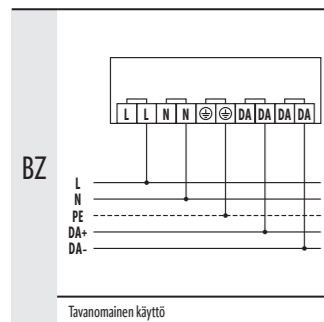


Tunnistusalue poikittain: Ø 9 m

TUOTETYYPIT



KYTKENTÄKAAVIOT



Tuoteryhmä / tuotteen nimi	Snro	Valoväri (IEC T231)	Valovirta	Mittausaste P	Valotehokkuus	Häikäisyindeksi (UGR)	Diffuusori	Koteloitiluokka	HF-liiketunnistimen tunnistusalue n. Ø 9 m	Hätävalotoiminto	Läpivirtaus	Ilman läpivirtausta	Energiatohokkuusluokka	Mitat (mm)	Kytentäkaavio	Uusi
DALI-2																
OLIVIA-2 MPL 1200 OP 5300 840 IP66 5x2.5 MD DALI-2 (vaalean harmaa, vastaa väriä RAL 7035)	43 182 21	840	5300 lm	35 W	151 lm/W	< 25	OP	IP66	•	•	•	•	LED EEI C	X 1185, Y 85, Z 86	BZ	★
OLIVIA-2 MPL 1200 OP 5300 840 IP66 5x2.5 DALI-2 (vaalean harmaa, vastaa väriä RAL 7035)	43 182 20	840	5300 lm	33 W	160 lm/W	< 25	OP	IP66			•	•	LED EEI C	X 1185, Y 85, Z 86	BZ	★
OLIVIA-2 MPL 1200 OP 5300 840 IP66 3h 5x2.5 DALI-2 (vaalean harmaa, vastaa väriä RAL 7035)	43 182 22	840	5300 lm	36 W	147 lm/W	< 25	OP	IP66		•	•	•	LED EEI C	X 1185, Y 85, Z 86	BZ	★
OLIVIA-2 MPL 1500 OP 6300 840 IP66 5x2.5 MD DALI-2 (vaalean harmaa, vastaa väriä RAL 7035)	43 182 28	840	6300 lm	41 W	153 lm/W	< 25	OP	IP66	•		•	•	LED EEI C	X 1477, Y 85, Z 86	BZ	★
OLIVIA-2 MPL 1500 OP 6300 840 IP66 5x2.5 DALI-2 (vaalean harmaa, vastaa väriä RAL 7035)	43 182 27	840	6300 lm	39 W	161 lm/W	< 25	OP	IP66			•	•	LED EEI C	X 1477, Y 85, Z 86	BZ	★
OLIVIA-2 MPL 1500 OP 6300 840 IP66 3h 5x2.5 DALI-2 (vaalean harmaa, vastaa väriä RAL 7035)	43 182 29	840	6300 lm	42 W	150 lm/W	< 25	OP	IP66		•	•	•	LED EEI C	X 1477, Y 85, Z 86	BZ	★
ON/OFF																
OLIVIA-2 MPL 1200 OP 5300 840 IP66 5x2.5 MD (vaalean harmaa, vastaa väriä RAL 7035)	43 182 25	840	5300 lm	33 W	160 lm/W	< 25	OP	IP66	•		•	•	LED EEI C	X 1185, Y 85, Z 86	DD	★
OLIVIA-2 MPL 1200 OP 5300 840 IP66 5x2.5 (vaalean harmaa, vastaa väriä RAL 7035)	43 182 24	840	5300 lm	32 W	165 lm/W	< 25	OP	IP66			•	•	LED EEI C	X 1185, Y 85, Z 86	BF	★
OLIVIA-2 MPL 1200 OP 5300 840 IP66 3h 5x2.5 (vaalean harmaa, vastaa väriä RAL 7035)	43 182 26	840	5300 lm	36 W	147 lm/W	< 25	OP	IP66		•	•	•	LED EEI C	X 1185, Y 85, Z 86	DC	★
OLIVIA-2 MPL 1200 OP 5300 840 IP66 (vaalean harmaa, vastaa väriä RAL 7035)	43 182 23	840	5300 lm	32 W	165 lm/W	< 25	OP	IP66			•	•	LED EEI C	X 1185, Y 85, Z 86	BF	★
OLIVIA-2 MPL 1500 OP 6300 840 IP66 5x2.5 MD (vaalean harmaa, vastaa väriä RAL 7035)	43 182 32	840	6300 lm	39 W	161 lm/W	< 25	OP	IP66	•		•	•	LED EEI C	X 1477, Y 85, Z 86	DD	★
OLIVIA-2 MPL 1500 OP 6300 840 IP66 5x2.5 (vaalean harmaa, vastaa väriä RAL 7035)	43 182 31	840	6300 lm	38 W	165 lm/W	< 25	OP	IP66			•	•	LED EEI C	X 1477, Y 85, Z 86	BF	★
OLIVIA-2 MPL 1500 OP 6300 840 IP66 3h 5x2.5 (vaalean harmaa, vastaa väriä RAL 7035)	43 182 33	840	6300 lm	42 W	150 lm/W	< 25	OP	IP66		•	•	•	LED EEI C	X 1477, Y 85, Z 86	DC	★
OLIVIA-2 MPL 1500 OP 6300 840 IP66 (vaalean harmaa, vastaa väriä RAL 7035)	43 182 30	840	6300 lm	38 W	165 lm/W	< 25	OP	IP66			•	•	LED EEI C	X 1477, Y 85, Z 86	BF	★

Tuoteryhmä / tuotteen nimi	Snro	Tuotekuvaus	Uusi
Lisävarusteet			
OLIVIA-2 HANGER BRACKET SET 2x	41 542 77	2x ripustin riippuasennukseen, ruost. teräs. OLIVIA-2-valaisimiin kuuluviin asennuskimikkeisiin.	★
OLIVIA-2 WALL MOUNTING BRACKET SET 2x	41 542 66	2x ruostumattomasta teräksestä valmistettu asennuskiinnike seinäasennukseen.	★

www.esylux.com

Kuvat:
iStock 136258000, 502689095

The Bluetooth® wordmark and logos are registered trademarks and property of Bluetooth SIG, Inc.

Tietoja toimitusajoista ja lisätietoja tuotteista löydät verkkosivuiltamme.

© Copyright 2025 30.09.2025