

## SMARTDRIVER-2 IR 4C+2 x8 ELC

### Tuotenumero

26 186 37

### GTIN

4015120431425



### Tekniset tiedot

GENEERINEN	
Laiteluokka	Ohjaus
Tuotetta koskeva ohje	ELC-valaistusjärjestelmissä yhdistyvät komponentit, jotka asennetaan plug-and-play-tekniikalla: ELC-päävalaistus, -ohjausyksikkö ja -anturijärjestelmä. vaihtoehto: Sopivien ohjainsarjojen (lisävaruste) avulla ELC-valaisimet soveltuvat ELC-valaisinjärjestelmien lisäksi myös plug-and-play-asennukseen
Käyttöliittymä	Infrapunakaukosäätimellä, Painiketulon kautta
Kauko-ohjattava	✓
Vaatimustenmukaisuus	CE, EAC, RoHS, WEEE
Takuu	5 vuotta
KIINNITYS	
Asennustapa	Tasoaennus
Asennuspaikka	Kattoon
Asennusmitat	Asennuspituus: 575 mm x Asennusleveys: 285 mm x Uputussyvyys: 125 mm
Liitäntätyyppi	Pistoliitin
Liitettävän johtimen poikkipinta	1.5 – 2.5 mm <sup>2</sup>
KOTELO	
Mitat	Pituus 555 mm x Leveys 262 mm x Korkeus/syvyys 85 mm
Paino	3308 g
Materiaali	teräs, sinkitty



### Tuotekuvaus

- ELC-ohjausyksikkö (ELC = ESYLUX Light Control) , jossa energiatehokas integroitu vakiovalonohjaus
- Plug-and-Play-liitäntä enintään kahdeksalle ELC-valaisimelle
- Kaksi painiketuloa perinteisille painikkeille (230 V)
- Lisävarusteena saatava 8 painikkeen näppäimistö manuaaliseen ylioijaukseen
- Manuaalinen ylioijaus ja tilojen valinta neljällä erillisellä valokanavalla
- Valaisinten nopea plug-and-play-liitäntä RJ45-pistoliitännöillä
- Helppo verkottaa muiden ELC-ohjausyksiköiden kanssa pistoliitäntöjen avulla
- Perusjärjestelmä on suunniteltu 3 metrin valaisinliitännälle (RJ45)n
- DALI-valaisimia mahdollisuus laajentaa käyttämällä integroitua DALI-väylälähtöjä
- HVAC-laitteiden läsnäolon mukaan ohjautuva kytkentä erikseen tilattavalla DALI-kytkintoimilaitteella (DALI-kytkin)

Kotelointiluokka	IP20
Sallittu ympäristölämpötila	0 °C...+40 °C
Suhteellinen ilmankosteus	5 – 93 %, ei kondensoitua
Väri	valkoinen

### SÄHKÖSUUNNITELUN

Ohjausjärjestelmä	ELC (ESYLUX Light Control), DALI
Suojausluokka	I
Nimellisjännite	230 V ~ / 50 – 60 Hz
Lähtöjännite	48 – 48 V DC
Lähtövirta	5600 mA
Tehontarve	260 W
Kulutus valmiustilassa	< 0,5 W

### KANAVAT (VALAISTUS / HVAC)

Valokanavien määrä	4
Antall ohjausyksiköt per ryhmä	10
Valaisinryhmien määrä	10
Painiketulo valaistus	2
HVAC-kanavien määrä	2
Valaistustilojen määrä	4
Suunnistusvalo	deaktivoitu/10 – 50 %, 2 arvoa valittavissa
Vakiovalonsäätö	✓
Suunnistusvalo kesto tai aika	✓
HCL-valonsäätö	–
ELC-valaisimien lähtöjen määrä	8
DALI-valaisimien lähtöjen määrä	2

## SMARTDRIVER-2 IR 4C+2 x8 ELC

<b>Tuotenumero</b>	<b>GTIN</b>
26 186 37	4015120431425

### Tehdasasetus

GENEERINEN		Kytentäarvon valoteho	
Herkkyys	100 %		50 %
Jälkihehkun valoteho	10 %	<b>KANAVAT (VALAISTUS / HVAC)</b>	
Jälkihehkun kesto	5 min	Kanava	C1 Valaistus
Suunnistusvalon kytkentä	–	Käyttötila	Täysautomaattikka
Kirkkauden mukaan ohjautuva suunnistusvalo	✓	Kirkkauden ohjearvo / kytkentäkynnys	500 lx
Suunnistusvalon kytkentäkynnys	500 lx	Viiveaika	5 min
Järjestelmäpoikkeama (%)	0 %	Suunnistusvalon valoteho	10 %
		Sammutusvaroituksen kesto	60 s

### Järjestelmäkomponentit

Tuotteen nimike	Tuotenumero	Tuotekuvaus	GTIN
<b>Kaapeli</b>			
CABLE RJ10 10m WH	26 186 49	RJ10-liitäntäkaapeli, 10 m	4015120431500
CABLE RJ10-OPEN END 10 m WH	26 186 50	RJ10 Open end-liitäntäkaapeli, 10 m	4015120431517
CABLE RJ11 10m WH	26 186 51	RJ11-liitäntäkaapeli, 10 m, valkoinen	4015120431524
CABLE RJ45 3m WH	41 542 63	RJ45-liitäntäkaapeli, 3 m, valkoinen	4015120431531
CABLE RJ45 5m WH	28 208 64	RJ45-liitäntäkaapeli, 5 m, valkoinen	4015120430695
CABLE RJ45 10m WH	28 208 65	RJ45-liitäntäkaapeli, 10 m, valkoinen	4015120430749
CABLE-SET RJ45 5m x8	42 931 86	Liitäntäkaapelisarja SMARTDRIVER x8 -sarjalle	4015120431227
CABLE-SET RJ45 10m x8	42 931 84	Liitäntäkaapelisarja SMARTDRIVER x8 -sarjalle	4015120431234
<b>Kattoon asennettava läsnäoloilmaisin</b>			
PD-C 360i/8 ELC	26 184 92	Läsnäoloilmaisin ja 360°:n tunnistusalue kattoasennukseen	4015120427602
PD-C 360i/24 ELC	26 184 93	Läsnäoloilmaisin ja 360°:n tunnistusalue kattoasennukseen	4015120427619
PD 360i/8 BASIC ELC	26 185 68	Läsnäoloilmaisin ESYLUX Light Control -järjestelmiin ja 360°:n tunnistusalue kattoasennukseen	4015120431357
<b>Kattoon upotettava valaisin</b>			
CELINE-2 PNL 600 DDP OP 3600 830 IP20 ELC	42 957 96	LED-valaisin, jossa opaali suojaus (diffuusori)	4015120132308
CELINE-2 PNL 600 DDP TR 4000 830 IP20 ELC	42 957 95	LED-valaisin, jossa särmiömäinen suojaus (diffuusori)	4015120132339
CELINE-2 PNL 625 DDP OP 3600 830 IP20 ELC	EQ10132360	LED-valaisin, jossa opaali suojaus (diffuusori)	4015120132360
CELINE-2 PNL 625 DDP TR 4000 830 IP20 ELC	EQ10132391	LED-valaisin, jossa särmiömäinen suojaus (diffuusori)	4015120132391
CELINE-2 PNL 600 DDP OP 4000 840 IP20 ELC	42 957 97	LED-valaisin, jossa opaali suojaus (diffuusori)	4015120132315
CELINE-2 PNL 600 DDP TR 4400 840 IP20 ELC	42 957 98	LED-valaisin, jossa särmiömäinen suojaus (diffuusori)	4015120132346
CELINE-2 PNL 625 DDP OP 4000 840 IP20 ELC	EQ10132377	LED-valaisin, jossa opaali suojaus (diffuusori)	4015120132377
CELINE-2 PNL 625 DDP TR 4400 840 IP20 ELC	EQ10132407	LED-valaisin, jossa särmiömäinen suojaus (diffuusori)	4015120132407
<b>Painike</b>			
PUSH BUTTON x8 ELC	26 185 21	DALI, 8 painiketta	4015120430923

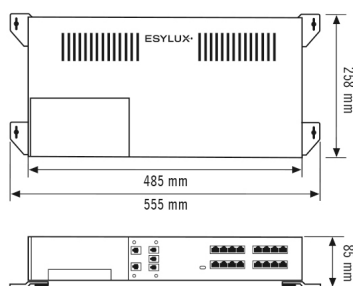
## SMARTDRIVER-2 IR 4C+2 x8 ELC

Tuotenumero	GTIN
26 186 37	4015120431425

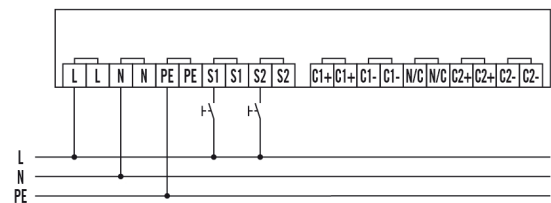
### Lisävarusteet

Tuotteen nimike	Tuotenumero	Tuotekuvaus	GTIN
<b>Kaapeli</b>			
CABLE-SET RJ45 5m x8	42 931 86	Liitäntäkaapelisarja SMARTDRIVER x8 -sarjalle	4015120431227
CABLE-SET RJ45 10m x8	42 931 84	Liitäntäkaapelisarja SMARTDRIVER x8 -sarjalle	4015120431234
CABLE RJ45 5m WH	28 208 64	RJ45-liitäntäkaapeli, 5 m, valkoinen	4015120430695
CABLE RJ45 10m WH	28 208 65	RJ45-liitäntäkaapeli, 10 m, valkoinen	4015120430749
CABLE RJ10 10m WH	26 186 49	RJ10-liitäntäkaapeli, 10 m	4015120431500
CABLE RJ10-OPEN END 10 m WH	26 186 50	RJ10 Open end-liitäntäkaapeli, 10 m	4015120431517
CABLE RJ11 10m WH	26 186 51	RJ11-liitäntäkaapeli, 10 m, valkoinen	4015120431524
CABLE-SET RJ45 5m x4	42 931 92	Liitäntäkaapelisarja SMARTDRIVER x4 -sarjalle	4015120431142
CABLE-SET RJ45 10m x4	42 931 93	Liitäntäkaapelisarja SMARTDRIVER x4 -sarjalle	4015120431159
CABLE RJ45 3m WH	41 542 63	RJ45-liitäntäkaapeli, 3 m, valkoinen	4015120431531
<b>Kattoon asennettava läsnäoloilmaisin</b>			
PD-C 360i/8 ELC	26 184 92	Läsnäoloilmaisin ja 360°:n tunnistusalue kattoasennukseen	4015120427602
PD-C 360i/24 ELC	26 184 93	Läsnäoloilmaisin ja 360°:n tunnistusalue kattoasennukseen	4015120427619
PD 360i/8 BASIC ELC	26 185 68	Läsnäoloilmaisin ESYLUX Light Control -järjestelmiin ja 360°:n tunnistusalue kattoasennukseen	4015120431357
<b>Painike</b>			
PUSH BUTTON x8 ELC	26 185 21	DALI, 8 painiketta	4015120430923
<b>Valaisimen sähköinen</b>			
ACTUATOR FULL AUTO C3 DALI	26 184 49	Moduuli in DALI-läsnäoloilmaisinten ja muiden in valonohjauslaitteiden väyläkomentojen muuntamiseen kytkentäsignaaleiksi (Täysautomaatiikka)	4015120427473
ACTUATOR SEMI AUTO C4 DALI	26 184 48	Moduuli in DALI-läsnäoloilmaisinten ja muiden in valonohjauslaitteiden väyläkomentojen muuntamiseen kytkentäsignaaleiksi (Puoliautomaatio)	4015120427480

### Mittapiirros



### Kytentäkaavio



Vakiokäyttö

### Yksityiskohtainen tuotekuvaus

## SMARTDRIVER-2 IR 4C+2 x8 ELC

Tuotenumero	GTIN
26 186 37	4015120431425

- ELC-ohjausyksikkö (ELC = ESYLUX Light Control) , jossa energiatehokas integroitu vakiovalonohjaus
- Plug-and-Play-liitäntä enintään kahdeksalle ELC-valaisimelle
- Kaksi painiketuloa perinteisille painikkeille (230 V)
- Lisävarusteena saatava 8 painikkeen näppäimistö manuaaliseen ylioijaukseen
- Manuaalinen ylioijaus ja tilojen valinta neljällä erillisellä valokanavalla
- Valaisinten nopea plug-and-play-liitäntä RJ45-pistoliitännöillä
- Helppo verkottaa muiden ELC-ohjausyksiköiden kanssa pistoliitaintöjen avulla
- Perusjärjestelmä on suunniteltu 3 metrin valaisinliitännälle (RJ45)n
- DALI-valaisimia mahdollisuus laajentaa käyttämällä integroituja DALI-väylälähtöjä
- HVAC-laitteiden läsnäolon mukaan ohjautuva kytkentä erikseen tilattavalla DALI-kytkintoimilaitteella (DALI-kytkin)