

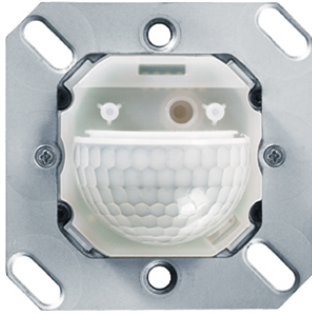
## PD-C 180i/16 Touch KNX

### Tuotenumero

28 208 57

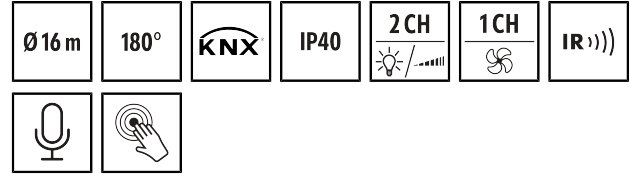
### GTIN

4015120460104



### Tekniset tiedot

GENEERINEN	
Laiteluokka	Seinään asennettava läsnäoloilmaisin
Käyttöliittymä	Infrapunakaukosäätimellä, ETS-ohjelmistolla
Kauko-ohjattava	✓
Vaatimustenmukaisuus	CE, EAC, RoHS, WEEE
Takuu	5 vuotta
KIINNITYS	
Asennustapa	Uppoasennus/laiterasia Ø 68 mm
Asennuspaikka	Seinäasennus
Asennusmitta	Upotussyvyys: 25 mm, Ø 60 mm
Liitäntätyyppi	Pistolitin
Liitettävän johtimen poikkipinta	0.6 - 0.8 mm <sup>2</sup>
KOTELO	
Mitat	Pituus 70 mm x Leveys 70 mm x Koruus/syvyys 55 mm
Paino	35 g
Materiaali	UV-säteilyä kestävä polykarbonaatti
Kotelointiluokka	IP40
Kotelointiluokka lisävaruste kanssa	IP44 suojuksen mukaan (tilattava erikseen)
Sallittu ympäristölämpötila	5 °C...+50 °C
Suhteellinen ilmankosteus	5 - 93 %, ei kondensoituvaa
Väri	valkoinen, vastaa värimallia RAL 9010
SÄHKÖSUUNNITTELUN	
Ohjausjärjestelmä	KNX
Suojausluokka	III
Nimellisjännite	29 - 31 VDC
Tehontarve	0.2 W



### Tuotekuvaus

- **KNX** Läsäoloilmaisin ja **180°:n tunnustusalue** seinäasennukseen
- **Helppo kosketuskäyttö** ilmaisinta koskettamalla
- **Jopa 16 m:n kantomatka** 1,1 - 2,2 m:n suositellussa asennuskorkeudessa
- **Integroitu akustiikkasensori** ihanteellinen käytettäväksi epäselkeissä ja sokkeloissa tiloissa
- Käytettävissä väliläjäjärjestelmässä KNX (EIB), TP (2-johtiminen väylä) yhdessä muiden KNX-komponenttien kanssa
- Parametri- ja toimintoasetukset ETS:llä (Engineering-Tool-Software, suunnittelutyökaluohjelmisto)

### Tarjoaa erikoistoimintoja, kuten:

- Touch-kosketustoiminto linssipinnan avulla
- Akustiikkasensori
- KNX-toiminnot: hämähäkytkin, kulkusuuntatunnistus, kirkkauden tunnistus kohteen kautta, valosta riippuvainen liiketunnistus, yövalotoiminto (valittavissa 7 väriä)

Virranotto	6 mA
------------	------

### ANTURIT

Tunnistuskulma	180° pystyyn, 60° vaakaan
Tunnistusalue poikittain	Ø 16 m
Tunnistusalue suoraan	Ø 12 m
Tunnistusalue, läsnäolon havaitsemisalue	Ø 8 m
Tunnistusalue	jopa 101 m <sup>2</sup>
Vastaanotin Asennuskorkeus	1.1 m
Maks. Asennuskorkeus	2.2 m
Valomittaus	Sekavallo
Kirkkaus	5 - 2000 lx

### KANAVAT (VALAISTUS / HVAC)

Valokanavien määrä	2
HVAC-kanavien määrä	1
Painiketulo valaistus	1
Painiketulo HVAC	✓
Slave-tulo	✓
Tila	Puoliautomaatiikka, Täysautomaatiikka
Vakiovalonsäätö	✓
Herkkyys parametrilla	✓
KNX-tulo	manuaalinen valo-ohjaus, lukituskohteet, slave
KNX-lähtö	läsnäolo, tila, valoarvo, HVAC
KNX-toiminnot	Läsäolosimulaatio, Manuaalinen ylioheisuus, Función de maestro/esclavo, Yövalotoiminto, Herkkyys parametrilla, Viestin lähetyksen jaksottain
Kanava	<b>C1</b> Valaistus
Toiminto	Kytkeä, Säätö
Kytkeäkontakti	Väliläjäjärjestelmä

## PD-C 180i/16 Touch KNX

<b>Tuotenumero</b>	<b>GTIN</b>
28 208 57	4015120460104

Painiketulo	-
Pulssitoiminto	-
Viiveaika	30 s...30 min (säädettävissä portaittain)
Suunnistusvalo	deaktivoitu/0 - 50 %, 2 arvoa valittavissa
Suunnistusvalon jälkikäyntiaika	60 s...250 min
Kanava	<b>C2</b> Valaistus
Toiminto	Kytkeä, Säätö
Poikkeama-asetus	c2 siirtymänä c1:lle (-50 % - +50 %)
Kytkeäkontakti	Väljäjärjestelmä

Painiketulo	-
Viiveaika	10 s...60 min (säädettävissä portaittain)
Suunnistusvalo	deaktivoitu/0 - 50 %, 2 arvoa valittavissa
Suunnistusvalon jälkikäyntiaika	60 s...250 min
Kanava	<b>C3</b> HVAC
Toiminto	Kytkeä
Painiketulo	-
Päällekytkentäviive	120 s...30 min
Viiveaika	10 s...60 min (säädettävissä portaittain)

## Tehdasasetus

<b>GENEERINEN</b>	
Herkkyys	60 %
Kirkkauden mukaan ohjautuva suunnistusvalo	✓
Suunnistusvalon kytkentäkynnys	500 lx
Kytkeäarvon valoteho	60 %

## KANAVAT (VALAISTUS / HVAC)

Kanava	<b>C1</b> Valaistus
Käyttötila	Täysautomaattikka

Kirkkauden ohjearvo / kytkentäkynnys	500 lx
Viiveaika	5 min
Suunnistusvalon valoteho	10 %
Kanava	<b>C2</b> HVAC
Käyttötila	Täysautomaattikka
Kirkkauden ohjearvo / kytkentäkynnys	500 lx
Viiveaika	5 min
Suunnistusvalon valoteho	25 %

## Lisävarusteet

Tuotteen nimi	Tuotenumero	Tuotekuvaus	GTIN
<b>Kiinnitys</b>			
MOUNTING BOX IP44 SM WH	71 093 51	Seinäilmaisimen pinta-asennusrasia STANDARD-sarjalle, IP44, valkoinen	4015120055164
<b>Käyttökaukosäädin</b>			
ESY-Pen	26 185 06	ESY-Pen ja ESY-sovellus - pari, joka hoitaa kaiken: (1) parametrien määrittäminen, (2) kauko-ohjaus, (3) valon mittaus, (4) projektinhallinta	4015120425356
REMOTE CONTROL PDI/USER	71 094 03	Loppukäyttäjän IR-kaukosäädin läsnäoloilmaisimille	4015120425547
Mobil-PDI/MDI-universal	26 184 40	Kaukosäädin eri parametrien nopeaan ja tarkkaan asetukseen	4015120433993
<b>Suojus</b>			
COVER IP20 WH	64 300 09	Seinäilmaisimen suojus STANDARD-sarjalle, IP20, valkoinen, vastaa värimallia RAL 9010	4015120055102
COVER IP20 SWH	64 300 08	Seinäilmaisimen suojus STANDARD-sarjalle, IP20, valkoinen, vastaa värimallia RAL 9016	4015120055119
COVER IP20 CWH	64 300 23	Seinäilmaisimen suojus STANDARD-sarjalle, IP20, valkoinen, vastaa värimallia RAL 1013	4015120055126
COVER IP20 AN	64 300 11	Seinäilmaisimen suojus STANDARD-sarjalle, IP20, antrasiitti, lähes kuin RAL 7021	4015120055133
COVER IP20 SR	64 300 04	Seinäilmaisimen suojus STANDARD-sarjalle, IP20, hopea	4015120055140
COVER ELK RS/PLUS IP20 WH	26 184 50	Seinäilmaisimen suojus, sopii Elko RS/PLUS-mallille, IP20, valkoinen	4015120055270
COVER SEL Trend IP20 WH	26 184 51	Seinäilmaisimen suojus, sopii Schneider Electric Trend-mallille, IP20, valkoinen	4015120055287
COVER SEL EXX IP20 WH	26 184 52	Seinäilmaisimen suojus, sopii Schneider Electric Exxact-mallille, IP20, valkoinen	4015120055294
COVER IP44 WH	64 300 10	Seinäilmaisimen suojus STANDARD-sarjalle, IP44, valkoinen	4015120055157
COVER BER S1 IP20 PWH	26 184 16	Seinäilmaisimen suojus, sopii Berker S.1-mallille, IP20, lumenvalkoinen	4015120427107
COVER BUJ REF IP20 WH	26 184 20	Seinäilmaisimen suojus, sopii Busch-Jäger Reflex-mallille, IP20, valkoinen	4015120427145

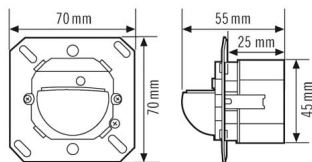
## PD-C 180i/16 Touch KNX

<b>Tuotenumero</b>	<b>GTIN</b>
28 208 57	4015120460104

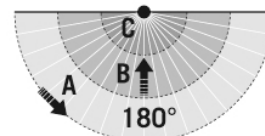
### Lisävarusteet

Tuotteen nimike	Tuotenumero	Tuotekuvaus	GTIN
COVER GIR S55 IP20 WH	26 184 22	Seinäilmaisimen suojus, sopii Gira Standard 55 -mallille, IP20, valkoinen	4015120427169
COVER GIR S55 IP20 CWH	26 184 23	Seinäilmaisimen suojus, sopii Gira Standard 55 -mallille, IP20, kermanvalkoinen	4015120427176

### Mittapiirros



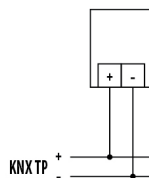
### Tunnistusalueet



### Tunnistusetäisyys

Poikittain (A)	Ø 16 m
Suoraan kohti (B)	Ø 12 m
Läsnäolon havaitsemisalue (C)	Ø 8 m

### Kytkenäkaavio



Vakiokäyttö

### Yksityiskohtainen tuotekuvaus

- **KNX** Läsnäoloilmaisimien ja **180°:n tunnistusalue** seinäasennukseen
- **Helppo kosketuskäyttö** ilmaisinta koskettamalla
- **Ei vaadi puoliautomaattian KNX-painiketta!**
- **Jopa 16 m:n kantomatka** 1,1 - 2,2 m:n suositellussa asennuskorkeudessa
- **Integroitu akustiikkasensori** ihanteellinen käytettäväksi epäselkeissä ja sokkeloisissa tiloissa
- Käytettävissä väyläjärjestelmässä KNX (EIB), TP (2-johdittainen väylä) yhdessä muiden KNX-komponenttien kanssa
- Parametri- ja toimintoasetukset ETS:llä (Engineering-Tool-Software, suunnittelutyökaluohjelmisto)
- Manuaalinen, tilapäinen kytkeminen/himmennys käyttäjäkaukosäätimellä
- Viestintäobjektit (viestintäobjektien täydellinen luettelo sivustolla [www.esylux.com](http://www.esylux.com))
- Vakiovalonsäätö tai kytkeminen
- Lämmitys, tuuletus ja ilmastointi (HVAC)
- Estokohde lämmitykselle, tuuletukselle ja ilmastoinnille (HVAC)
- Lähtö valoarvo (2 tavua)
- Tilailmoitus
- Läsnäololähtö (lämmitys-tuuletus-ilmastointi) HVAC
- Käytettävissä "Masterina" tai "Slavena"
- KNX-painikeohjaus valokanaville
- Täys- tai puoliautomaattikka
- Suunnistusvalo 2 valoarvoa valittavissa 0 % - 50 %
- Testikäyttö
- Tilavalon korjauskerroin

## PD-C 180i/16 Touch KNX

**Tuotenumero**

28 208 57

**GTIN**

4015120460104

- Yövaltoiminto

- Kohdistettu alueiden vaimennus mukana tulevalla linssimaskilla